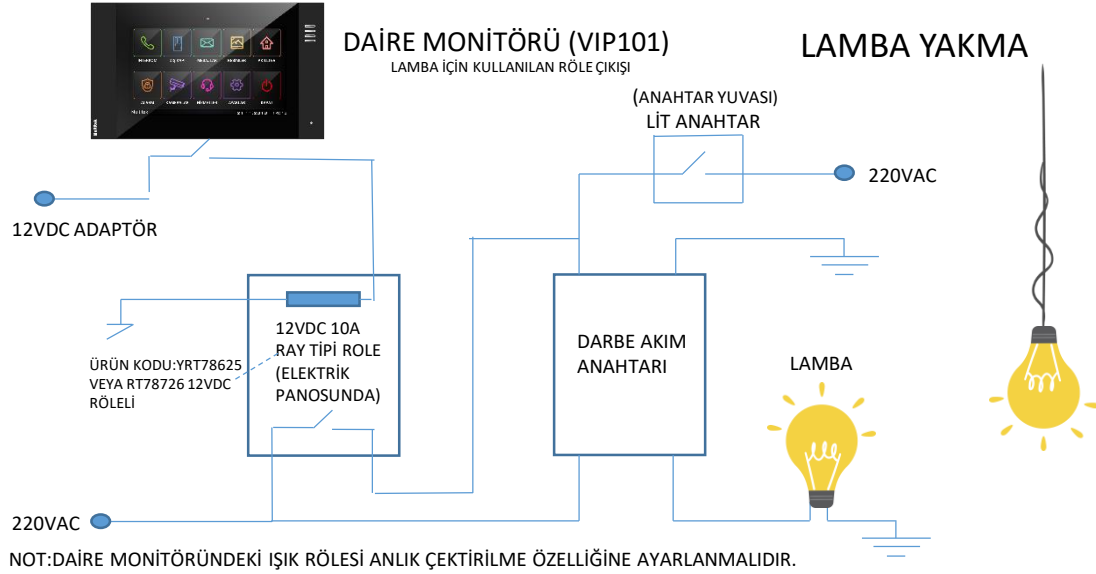


### DAİRE MONİTÖRÜ (VIP101)

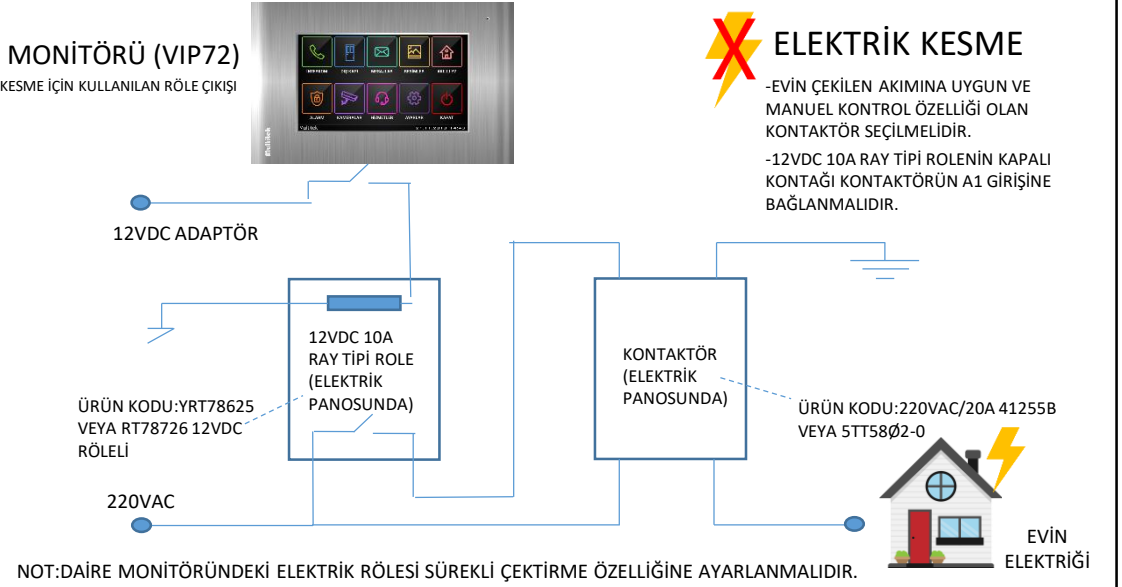
LAMBA İÇİN KULLANILAN RÖLE ÇIKIŞI

### LAMBA YAKMA



### DAİRE MONİTÖRÜ (VIP72)

ELEKTRİK KESME İÇİN KULLANILAN RÖLE ÇIKIŞI



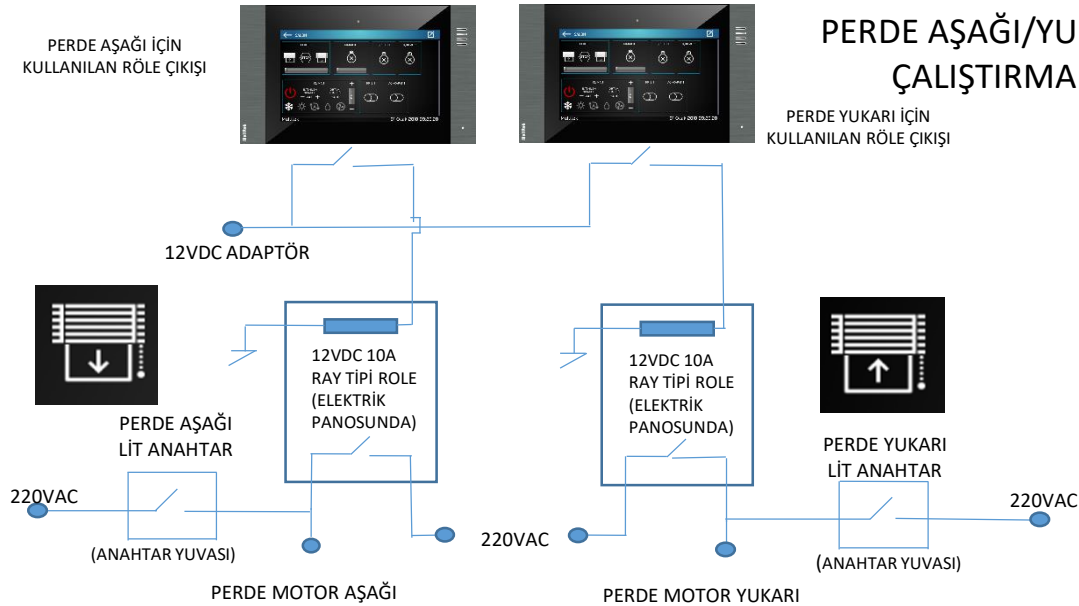
### ELEKTRİK KESME

-EVİN ÇEKİLEN AKIMINA UYGUN VE  
MANUEL KONTROL ÖZELLİĞİ OLAN  
KONTAKTÖR SEÇİLMELİDİR.  
-12VDC 10A RAY TİPİ RÖLENİN KAPALI  
KONTAĞI KONTAKTÖRÜN A1 GİRİŞİNE  
BAĞLANMALIDIR.

PERDE AŞAĞI İÇİN  
KULLANILAN RÖLE ÇIKIŞI

### PERDE AŞAĞI/YUKARI ÇALIŞTIRMA

PERDE YUKARI İÇİN  
KULLANILAN RÖLE ÇIKIŞI



### DAİRE MONİTÖRÜ

GAZ KESME İÇİN  
KULLANILAN  
RÖLE ÇIKIŞI

SU KESME İÇİN  
KULLANILAN RÖLE  
ÇIKIŞI

KOMBİ KONTROL  
İÇİN KULLANILAN  
RÖLE ÇIKIŞI

### GAZ, KOMBİ VE SU KESME

-SU VE KOMBİ KONTROLDE RÖLELER SÜREKLİ  
ÇEKTİRME ÖZELLİĞİNE AYARLANIR.  
-GAZ SELENOİD VANA KONTROLÜNDE ÜÇ  
SANİYE RÖLE ÇEKER VE BIRAKIR. BUNUN  
MONİTÖRDEN AYARLANMASI GEREKİR.  
-KOMBİNİN 220V BESLEMESİNİ KESİP VEREREK  
KONTROL ETMEYİNİZ.

